

LINEAR

额定压力 0.01MPa{0.1kgf/cm²}

MOTOR FREE PISTON SYSTEM

线性压缩泵

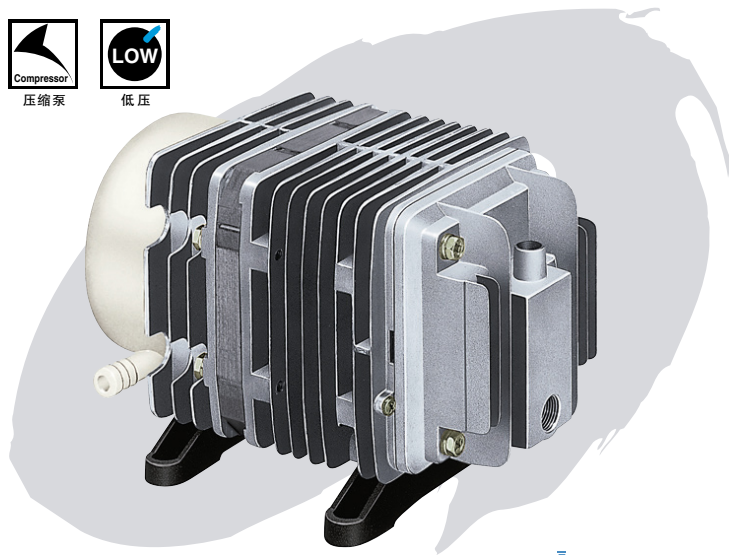
AC0901



压缩机



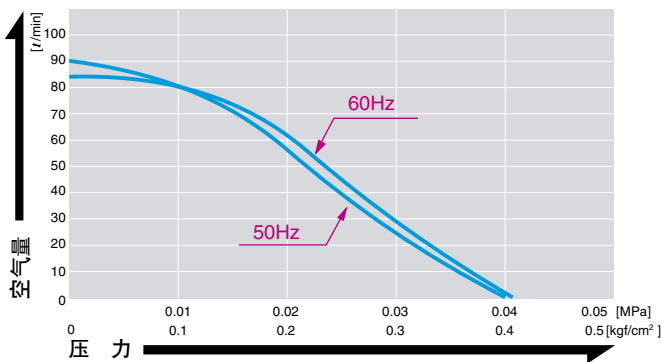
低压



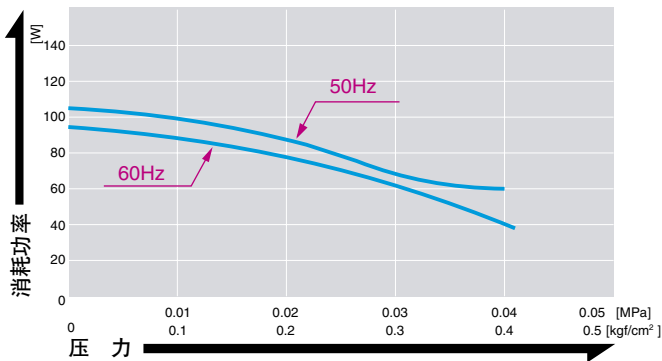
空气量和消耗功率



●空气量特性图



●消耗功率特性图



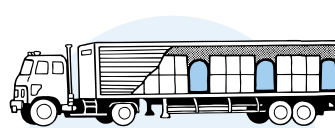
规格



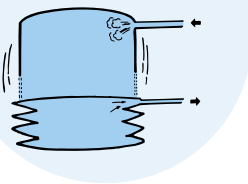
额定压力	0.01MPa {0.1kgf/cm ² }
吐出空气量	80 l/min
额定电压	AC100V, AC115V, AC230V
最高压力	0.04MPa {0.4kgf/cm ² }
消耗功率	99/88W
电流	2.8/2.6A
额定时间	连续
耐用时间	10,000小时
吐出口尺寸	PT3/8
额定频率	50/60Hz兼用
线圈绝缘等级	相当于E类, UL规格品: 相当于B类
安装尺寸 (mm)	102(L)×130(W)
本体重量	4.9kg
导线长度	150±15mm

●请务必阅读第7页的“产品目录使用指南”。

用途例



气囊垫(卡车装货用)



煤气燃烧器的空气源

外形及安装尺寸图

